



ΠΡΟΓΡΑΜΜΑ ΜΕΤΑΠΤΥΧΙΑΚΩΝ ΣΠΟΥΔΩΝ (ΥΠΟ ΙΔΡΥΣΗ)

**«Οικολογία, Βιοποικιλότητα,
Παραγωγή και
Πολυλειτουργικότητα Δασικών
Οικοσυστημάτων»**

ΤΟΠΟΣ ΚΑΙ ΧΡΟΝΟΣ ΔΙΕΞΑΓΩΓΗΣ

ΕΝΑΡΞΗ: Από ακαδημαϊκό έτος 2018-19 (η προκήρυξη αναμένεται εντός Ιουλίου 2018).
ΥΠΕΥΘΥΝΟ ΤΜΗΜΑ: Τμήμα Δασολογίας και Φυσικού Περιβάλλοντος του ΑΠΘ.
ΤΟΠΟΣ ΔΙΕΞΑΓΩΓΗΣ: Θεσσαλονίκη και επί τόπου πρακτική σε δασικά οικοσυστήματα της Ελλάδας.

Για την εξυπηρέτηση των εργαζομένων μεταπτυχιακών φοιτητών, οι παραδόσεις των μαθημάτων θα διεξάγονται απογεύματα και Σάββατο.

ΔΙΔΑΚΤΡΑ- ΥΠΟΤΡΟΦΙΕΣ

ΑΡΙΘΜΟΣ ΕΙΣΑΚΤΕΩΝ:

Συνολικά τριάντα (30) κατ' έτος, 15 ανά Ειδίκευση.

ΤΕΛΟΣ ΦΟΙΤΗΣΗΣ: 2.000 ευρώ συνολικά, κατανεμημένο σε τρεις δόσεις.

ΥΠΟΤΡΟΦΙΕΣ: ΔΥΟ (2) υποτροφίες ανά ειδίκευση.

ΑΠΑΛΛΑΓΗ ΔΙΔΑΚΤΡΩΝ. Απαλλάσσονται από την καταβολή τελών φοίτησης όσοι πληρούν τις προϋποθέσεις του Ν. 4485/2017, σε ποσοστό μέχρι και 20% των εισερχομένων μεταπτυχιακών φοιτητών.

ΚΑΤΗΓΟΡΙΕΣ ΥΠΟΨΗΦΙΩΝ

Α) Κάτοχοι σχετικών τίτλων πρώτου κύκλου σπουδών Α.Ε.Ι. /Τ.Ε.Ι. της ημεδαπής

Β) Κάτοχοι αναγνωρισμένων τίτλων πρώτου κύκλου σπουδών ομοταγών Ιδρυμάτων της αλλοδαπής.

Γ) Υπό προϋποθέσεις μέλη των κατηγοριών Ε.Ε.Π., Ε.ΔΙ.Π. και Ε.Τ.Ε.Π., που υπηρετούν στο Τμήμα.

ΑΡΙΣΤΟΤΕΛΕΙΟ ΠΑΝΕΠΙΣΤΗΜΙΟ
ΘΕΣΣΑΛΟΝΙΚΗΣ



ΤΜΗΜΑ ΔΑΣΟΛΟΓΙΑΣ ΚΑΙ ΦΥΣΙΚΟΥ
ΠΕΡΙΒΑΛΛΟΝΤΟΣ

ΣΤΟΧΟΙ ΤΟΥ ΠΡΟΓΡΑΜΜΑΤΟΣ

Το πρόγραμμα παρέχει εξειδικευμένες σπουδές εμβάθυνσης στην **Οικολογία** και στην **Πολυλειτουργικότητα των Δασικών Οικοσυστημάτων**, με έμφαση αφενός στην **Βιοποικιλότητα**, τη διατήρησή της και την αειφορική χρήση των φυσικών πόρων, και αφετέρου στην **Παραγωγή** προϊόντων και υπηρεσιών των δασικών οικοσυστημάτων, υπό το πρίσμα της **πολυλειτουργικότητας**, της **κλιματικής αλλαγής** και των σύγχρονων περιβαλλοντικών απαιτήσεων της κοινωνίας.

ΣΕ ΠΟΙΟΥΣ ΑΠΕΥΘΥΝΕΤΑΙ

Α) Σε νέους επιστήμονες από την χώρα μας (αποφοίτους ΑΕΙ και ΤΕΙ), οι οποίοι σκοπεύουν να επιχειρήσουν Ερευνητική καριέρα, στους συγκεκριμένους τομείς. Το ΠΜΣ φιλοδοξεί να προσφέρει νέες γνώσεις, απαραίτητες στη διαχείριση των φυσικών πόρων και του Φυσικού Περιβάλλοντος υπό το πρίσμα της κλιματικής αλλαγής, των σύγχρονων περιβαλλοντικών απόψεων και της πολυλειτουργικότητας των δασικών οικοσυστημάτων.

Β) Στελέχη του Ιδιωτικού και Δημοσίου τομέα που έχουν ως αντικείμενο/ ασχολούνται ή υπηρετούν αντίστοιχα αντικείμενα.

Γ) Σε φυσικά πρόσωπα με συναφές επιστημονικό υπόβαθρο, τα οποία διαθέτουν ή σκοπεύουν να λειτουργήσουν τεχνικές εταιρίες, εργαστήρια, επιχειρήσεις, των οποίων το αντικείμενο είναι συναφές με το ΠΜΣ.

ΠΡΟΓΡΑΜΜΑ ΣΠΟΥΔΩΝ

1^η Ειδικευση: Οικολογία - Βιοποικιλότητα – Προστατευόμενες Περιοχές

Α' ΕΞΑΜΗΝΟ. Επιλέγονται έξι (6) Μαθήματα

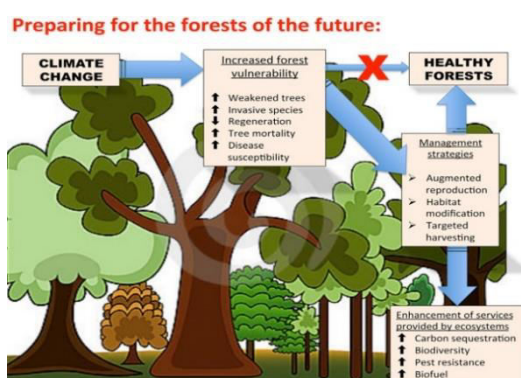
α / α	Μάθημα	Ώρες /εβδ.	Συντονιστής	ECTS
1	Ερευνητική μεθοδολογία & προχωρημένη στατιστική στις βιολογικές επιστήμες	2	Αραβανόπουλος Φ.	5
2	Ποσοτικές Μέθοδοι στη Βιοπαρακολούθηση Φυσικών Πόρων	2	Αραβανόπουλος Φ.	5
3	Τελευταίες τάσεις στην Οικολογία: Θεωρία και εφαρμογές	2	Γκανάτσας Π.	5
4	Συστηματική των Σπερματοφύτων	2	Θεοδωρόπουλος Κ.	5
5	Οικολογία διαταραχών	2	Δημητρακόπουλος Α.	5
6	Οικολογική ποικιλότητα και μέθοδοι εκτίμησής της	2	Ζάγκας Θ.	5
7	Ανάλυση της δομικής και λειτουργικής ποικιλότητας των χερσαίων (δασικών) Οικοσυστημάτων	2	Τσιτσώνη Θ.	5
8	Προστασία Δασικών Γενετικών Πόρων – Εξελικτική Γενετική	2	Σκαλτσογιάννης Α.	5
9	Μέθοδοι αποτίμησης της οικονομικής αξίας της βιοποικιλότητας	2	Ειδικός επιστήμονας	5
	Σύνολο ECTS Εξαμήνου			30

Β' ΕΞΑΜΗΝΟ. Επιλέγονται έξι (6) Μαθήματα

α / α	Μάθημα	Ώρες /εβδ.	Συντονιστής	ECTS
1	Γεωγραφικά Συστήματα Πληροφοριών και χωρική ανάλυση δεδομένων	2	Γήτας Ι.	5
2	Ειδικά θέματα Χλωρίδας και Βλάστησης	2	Ελευθεριάδου Ε.	5
3	Βιολογία σπανίων ειδών Άγριας Πανίδας	2	Μπακαλούδης Δ.	5
4	Κλιματική αλλαγή, εξέλιξη και προσαρμογή των οικοσυστημάτων	2	Γκανάτσας Π.	5
5	Διατήρηση της βιοποικιλότητας I (Διατήρηση σε επίπεδο οικοσυστημάτων)	2	Γκανάτσας Π.	5
6	Διατήρηση της βιοποικιλότητας II (Διατήρηση Ειδών Άγριας Πανίδας)	2	Βλάχος Χρ.	5
7	Προστασία της φύσης και Προστατευόμενες Περιοχές	2	Τσιτσώνη Θ.	5
8	Διοίκηση, διαχείριση και παρακολούθηση προστατευόμενων περιοχών	2	Ζάγκας Θ.	5
9	Διαχείριση περιβάλλοντος και Περιβαλλοντική Ηθική	2	Ζάγκας Θ., Τσακτίρα Μ.	5
	Σύνολο ECTS Εξαμήνου			30

Γ' ΕΞΑΜΗΝΟ

Εκπόνηση της μεταπτυχιακής διπλωματικής εργασίας (30 ECTS)



Ecology – Biodiversity – Protected areas



ΑΡΙΣΤΟΤΕΛΕΙΟ
ΠΑΝΕΠΙΣΤΗΜΙΟ
ΘΕΣΣΑΛΟΝΙΚΗΣ

ΤΜΗΜΑ ΔΑΣΟΛΟΓΙΑΣ ΚΑΙ
ΦΥΣΙΚΟΥ ΠΕΡΙΒΑΛΛΟΝΤΟΣ

ΔΙΑΔΙΚΑΣΙΑ ΕΠΙΛΟΓΗΣ

Η επιλογή των αιτήσεων βασίζεται σε Κριτήρια αντίστοιχα των μεταπτυχιακών προγραμμάτων του εξωτερικού

Κριτήρια

1. Βαθμό Πτυχίου/Διπλώματος – 40 μόρια
2. Αναλυτική Βαθμολογία στα προπτυχιακά μαθήματα, που είναι σχετικά με το Π.Μ.Σ. -10 μόρια
3. Επίδοση στην Διπλωματική Εργασία, όπου αυτή προβλέπεται στον πρώτο κύκλο σπουδών - 10 μόρια.
4. Επαρκής γνώση, Επιπέδου B2, μιας ξένης γλώσσας.
5. Γνώση δεύτερης ή και άλλης ξένης γλώσσας.
6. Διακρίσεις σπουδών (π.χ. βραβεύσεις, υποτροφίες)- 5 μόρια
7. Δύο (2) Συστατικές επιστολές.
8. Συνέντευξη από αρμόδια Επιτροπή- 20
9. Επαγγελματική Εμπειρία- 5
10. Ερευνητική Εμπειρία- 10
11. Δημοσιεύσεις και συγγραφική δραστηριότητα- 10

Επιτυχόντες θεωρούνται όσοι συμπληρώνουν **βαθμολογία 65 μορίων** και άνω. Σε περιπτώσεις ισοβαθμίας εισέρχονται όλοι οι ισοβαθμισαντες.

ΔΟΜΗ ΤΟΥ ΠΡΟΓΡΑΜΜΑΤΟΣ

Δύο Εξειδικεύσεις

Διάρκεια φοίτησης:
τρία (3) ακαδημαϊκά
εξάμηνα (90 ECTS).

Υποχρεωτική επιτυχής παρακολούθηση **δώδεκα (12) μαθημάτων, έξι ανά** εξάμηνο.

Εκπόνηση μεταπτυχιακής διπλωματικής εργασίας, το τρίτο εξάμηνο.

Δυνατότητα παράτασης κατά δύο εξάμηνα.



Δίπλωμα:

Απονέμεται μεταπτυχιακό Δίπλωμα Ειδίκευσης (ΜΔΕ), αναγνωρισμένο στην Ελλάδα και το εξωτερικό.

Δυνατότητα εισαγωγής σε Διδακτορικό κύκλο Σπουδών

ΠΡΟΓΡΑΜΜΑ ΣΠΟΥΔΩΝ

2^η Ειδίκευση: Πολυλειτουργικά Παραγωγικά Δασικά Οικοσυστήματα - Αειφορική Διαχείριση Δασών

Α' ΕΞΑΜΗΝΟ. Επιλέγονται έξι (6) Μαθήματα

α/α	Μάθημα	Ώρες /εβδ	Συντονιστής	ECTS
1	Προχωρημένη Στατιστική και μεθοδολογία έρευνας των δασικών πόρων	2	Σταματέλλος Γ.	5
2	Ποσοτικές Μέθοδοι στη Βιοπαρακολούθηση Φυσικών Πόρων	2	Αραβανόπουλος Φ.	5
3	Ορεινά εδάφη: Διαχείριση, προστασία, βελτίωση και αποκατάσταση των λειτουργιών τους	2	Παπαιωάννου Α.	5
4	Συστηματική των Σπερματοφύτων	2	Θεοδωρόπουλος	5
5	Οικολογία παραγωγικών δασικών οικοσυστημάτων της Ελλάδας	2	Γκανάτσας Π.	5
6	Αξίες, Λειτουργίες, Υπηρεσίες και Προϊόντα δασικών οικοσυστημάτων	2	Ζάγκας Θ.	5
7	Γενετική Πληθυσμών, Ποσοτική Γενετική, Εφαρμογή Γονιδιωματικής στη Βελτίωση, Ειδικά Θέματα Βελτίωσης - Αξιοποίηση	2	Σκαλτσσιγιάννης Α.	5
8	Συγκομιδή και οργάνωση της δασικής παραγωγής	2	Μπαρμπούτης Ι.	5
9	Οικονομική αποτίμηση των υπηρεσιών των δασών	2	Ειδικός επιστήμονας	5
Σύνολο ECTS Εξαμήνου				30

Β' ΕΞΑΜΗΝΟ. Επιλέγονται έξι (6) Μαθήματα

α/α	Μάθημα	Ώρες /εβδ.	Συντονιστής	ECTS
1	Γεωγραφικά Συστήματα Πληροφοριών και χωρική ανάλυση δεδομένων	2	Γήτας Ι.	5
2	Γένεση και Ταξινόμηση εδαφών	2	Παπαιωάννου Α.	5
3	Εφαρμοσμένη (Προσαρμοσμένη) Δασοκομική	2	Ζάγκας Θ.	5
4	Σύγχρονες τάσεις στη Γενετική Βελτίωση δασικών φυτών	2	Σκαλτσσιγιάννης Α.	5
5	Πρόβλεψη-Διαχείριση-Προστασία από επιδημίες βιοτικών παραγόντων	2	Δημητρακόπουλος Α.	5
6	Δασική Διαχειριστική – Σύνταξη διαχειριστικών Μελετών	2	Ειδικός επιστήμονας	5
7	Δασοκομία Πόλεων – Περιαστικά Δάση	2	Τσιτσώνη Θ.	5
8	Δασοπονία πολλαπλών σκοπών-Σύγχρονα Θέματα Δασοπονίας – Πολυλειτουργικό δασικό φυτό – Δασικές φυτείες	2	Ζάγκας Θ.	5
9	Θρέψη φυτών – Μυκόρριζα	2	Μπάρμπας Ε.	5
Σύνολο ECTS Εξαμήνου				30

Γ' ΕΞΑΜΗΝΟ

Εκπόνηση μεταπτυχιακής διπλωματικής εργασίας (30 ECTS)



ΑΡΙΣΤΟΤΕΛΕΙΟ
ΠΑΝΕΠΙΣΤΗΜΙΟ
ΘΕΣΣΑΛΟΝΙΚΗΣ

ΤΜΗΜΑ ΔΑΣΟΛΟΓΙΑΣ ΚΑΙ
ΦΥΣΙΚΟΥ ΠΕΡΙΒΑΛΛΟΝΤΟΣ

ΠΕΡΙΣΣΟΤΕΡΕΣ ΠΛΗΡΟΦΟΡΙΕΣ

- Διευθυντής του Προγράμματος ΠΜΣ
Πέτρος Γκανάτσας,
Αναπλ. Καθηγητής
Τηλ. 2310 992445,
pgana@for.auth.gr

- Γραμματεία
Τηλ. 2310995197,
info@for.auth.gr



Multifunctional Productive
Forest ecosystems –
Sustainable Management